



REPUBLIKA E SHQIPËRISË
SHOQËRIA “ECO – ELB” SH.A.

Nr 812 Prot.

Elbasan, më 14. 12. 2023

Lënda: Dërgim informacioni

Drejtuar: Bashkisë Elbasan

Në përgjigjë suajës të protokolluar pranë “Eco-Elb” sh.a me Nr. 799 Prot. datë 07.12.2023, ju vëmë në dispozicion informacionin e kërkuar si më poshtë.

Subjekti “Eco-Elb ”sh.a me Nipt M13606204T ushtron aktivitetin e grumbullimit, rehabilitimit, përpunimit të mbetjeve të ngurta ,trajtimin e mbetjeve me djegie dhe prodhimin e energjisë në Qarkun e Elbasanit, që nga data 06.12.2021. Në mbështetje të kontratës së qirasë që kemi nënshkruar me Agjencinë e Administrimit të Pasurive të Sekuestruara dhe Konfiskuara me Nr.40 Prot datë 28.03.2022, e rinovuar më datë 23.03.2023 me Nr.156 Prot me afat 1 vjeçar, i lejohet subjektit “Eco-Elb” sh.a të përdorë tërësinë e sendeve prodhuese të paluajtshme dhe të luajtshme, linjat teknologjike, të drejtat kontraktore, garancitë, policat e sigurimit që sigurojnë këto asete,si dhe veprimtarinë tregtare të shoqërisë “Albtek Energy” sh.p.k., e cila është në proces penal.

- Shoqëria “Eco-Elb” sh.a, që nga momenti i lidhjes së kontratës së qirasë, përgjatë vitit 2022 ka pranuar nga Bashkite e subjektet private 34075.53 ton mbetje dhe për periudhën Janar-Shtator 2023 ka pranuar nga Bashkite e subjektet private 36062.73 ton mbetje sipas kontratave të lidhura me to. Impianti gjatë vitit 2022 ka punuar rreth 24 ditë, ndërsa për vitin 2023 ndezja e Impiantit u realizua në muajin Prill dhe vazhdon funksionimin e tij. Gjatë kësaj kohe (Prill – Shtator 2023) janë shfaqur defekte, të cilat kanë çuar deri në fikje të detyruar të Impiantit.

Në këto rrethana, sasia e mbetjeve që nuk trajtohet depozitohet në lëndfill. Kapaciteti i lëndfillit është tejkaluar, pa llogaritur këtu sasinë e mbetjeve ekzistuese në lëndfill, para nënshkrimit të kontratës së qirasë, midis shoqërisë sonë me AAPSK. Për situatën në të cilën ndodhet “Eco-Elb” sh.a ka njoftuar bashkitë e Qarkut Elbasan, që janë edhe aksionerë të shoqërisë dhe instanca të tjera. Shoqëria “Eco-Elb” sh.a nuk mund të kryej një investim për të ndërtuar një lëndfill të ri, pasi momentalisht është e pamundur,duke qenë se të gjithë asetet që ne administrojmë janë në sekuestro nga Agjencia e Administrimit të Pasurive të Sekuestruara dhe të Konfiskuara (AAPSK) dhe ne jemi vetëm përdorues në mbështetje të kontratës së qirasë.

- Sipas analizës së Kostos për periudhën Janar-Shtator 2023, të ardhurat e shoqërisë “Eco-Elb” sh.a. janë 93,178,805 lekë,ku fondi i pagave është 66,558,134 lekë. Bashkëlidhur gjeni strukturën e shoqërisë.

- Bashkëlidhur gjeni pasqyrat financiare të shoqërisë “Eco-Elb” sh.a për vitin 2022.
- Shoqëria “Eco-Elb” sh.a bazuar në vendimet e Këshillit të Asamblesë, do të zhvillojë ankandin për mbetjet e riciklueshme, të dalë nga selektimi i mbetjeve urbane pranë Impiantit të përpunimit të mbetjeve.
- Impianti i përpunimit të mbetjeve siç u përmend dhe me sipër, është në funksion. Lënda djegëse e nevojshme për Impiantin është ajo e llojit gazoil 10 ppm, ku sipas analizës së kostos për periudhën Janar-Shtator 2023, është llogaritur sasia mesatare e konsumit në 1 orë punë, e barabartë me 8.3 l/orë. Konsumi i lëndë djegëse është në varësi të lagështisë së mbetjeve dhe ecurisë së procesit të djegies.
- Në vitin 2022 është prodhuar 75.9 MWh energji elektrike, për 24 ditë kur impianti ka qenë në funksion. Gjatë vitit 2023 nuk është prodhuar energji, pasi aktualisht, sistemi turbinë - gjenerator nuk është në funksion të plotë për shkak të shërbimeve që ka nevojë të kryhen
- Përsa i përket prokurimeve shoqëria jonë si Autoritet Kontraktor, çdo procedurë tenderi e ka hartuar dhe zhvilluar sipas LPP Nr. 162/2020. “Eco-elb” sh.a ka ndjekur me përpikmëri për çdo procedurë të realizuar ligjin e prokurimit publik. Kur Autoriteti kontraktor nuk ka patur udhëzime nga APP për kriteret kualifikuese, do të thotë që kriteret nuk janë parë si përjashtuese apo favorizuese. AK i ka hartuar kriteret kualifikuese në mënyrë që ti japë mundësinë të gjithëve operatorëve ekonomik pjesëmarrës.
- Sipas Kontratës së Shërbimit Publik midis Bashkisë dhe “Eco-Elb” sh.a, çmimi për ton/mbetje është 2500 lek (pa TVSH).

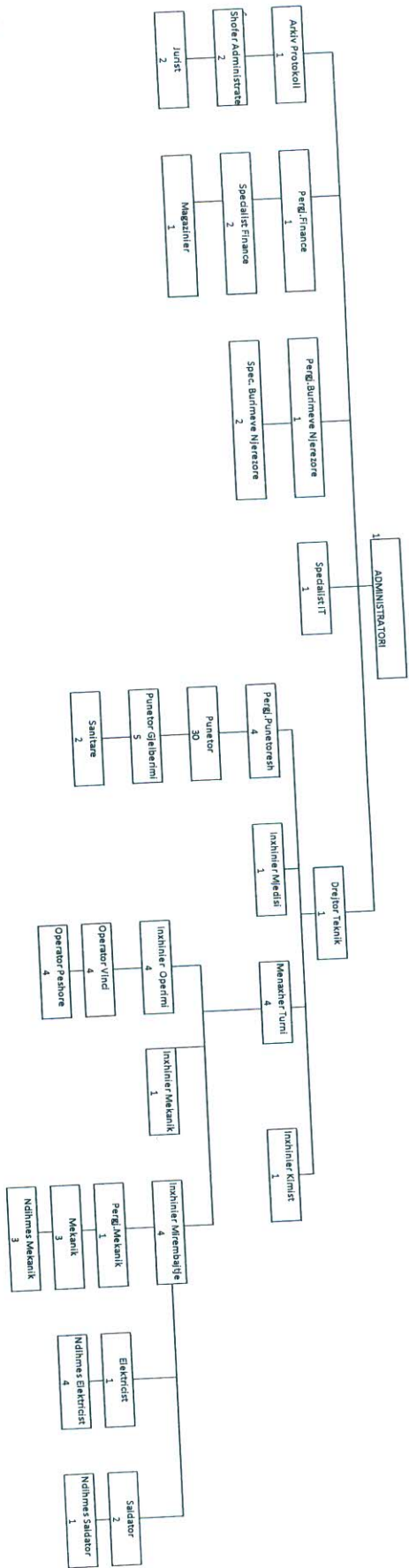
ADMINISTRATOR

Leli KAJA



Struktura e shoqërisë “Eco-Elb” sh.a

Nr.	Pozicioni
1	Administrator
1	Përgjegjës Finance
2	Specialist Finance
1	Magaznier
2	Jurist
1	Përgjegjës Burimet Njerezore
2	Spec. Burimet Njerezore
1	Sekretare Protokolli
1	Specialist It
2	Sanitare
1	Drejtor Teknik
4	Menaxher Turni
1	Inxhinier Mjedisi
1	Inxhinier Kimist
1	Inxhinier Mekanik
4	Inxhinier Operimi
4	Inxhinier Mirëmbajtje
4	Përgjegjës Punëtorësh
30	Punëtor
5	Punëtor Gjelbërimi
4	Operator Vinçi
4	Operator Peshore
1	Elektriçist
4	Ndihmës Elektriçist
1	Përgjegjës Mekanik
3	Mekanik
3	Ndihmes Mekanik
2	Saldator
1	Ndihmes Saldator
2	Shofer Administrate



Pasqyrat financiare te vitit 2022

ECO-ELB sh.a

M13606204T

Lek

Pasqyra e Pozicionit Financiar

	Periudha Raportuese	Periudha Para ardhese
AKTIVET		
Aktive afatshkurtra		
Mjete monetare	6,458,888	1,819,700
Investime		
<i>Ne tituj pronesie te njesive ekonomike brenda grupit *</i>		
<i>Ne tituj pronesie te njesive ekonomike ku ka interesa pjesmarrese aksione te veta</i>		
<i>Te tjera financiare</i>		
Te drejta te arketueshme	14,075,443	
<i>Nga aktiviteti i shfrytezimit</i>		
<i>Nga njesite ekonomike brenda grupit *</i>		
<i>Nga njesite ekonomike ku ka interesa pjesmarrese</i>		
<i>Te tjera</i>		
<i>Kapital i nenshkruar i papaguar</i>		1,680,000
Inventaret	7,104,735	
<i>Lende e pare dhe materiale te konsumueshme</i>		
<i>Prodhime ne proces dhe gjysemprodukte</i>		
<i>Produkte te gatshme</i>		
<i>Mallra</i>		
<i>Aktive biologjike (gje e gjalle ne rritje dhe majmeri)</i>		
<i>AAGJM te mbajtura per shitje</i>		
<i>Parapagime per inventar</i>		
Shpenzime te shtyra		
Te arketueshme nga te ardhura te konstatuara		
Totali i aktiveve afatshkurtra	27,639,066	3,499,700
Aktive afatgjate		
Aktive financiare		
<i>Tituj pronesie te njesive ekonomike brenda grupit *</i>		
<i>Tituj pronesie te njesive ekonomike ku ka interesa pjesmarrese</i>		
<i>Tituj te huadhenies ne njesite ekonomike brenda grupit *</i>		
<i>Tituj te huadhenies ne njesite ekonomike ku ka interesa pjesmarrese</i>		
<i>Tituj te tjere te mbajtur si aktive afatgjate</i>		
<i>Tituj te tjere te huadhenies</i>		
Aktive materiale		
<i>Toka dhe ndertesa</i>		
<i>Impiante dhe makineri</i>	552,260	
<i>Te tjera instalime dhe pajisje</i>	1,291,316	
<i>AAGJM te mbajtura per investim</i>		
<i>Parapagime per aktive materiale dhe ne proces</i>		
Aktivitet biologjike		
Aktive jo materiale		
<i>Koncensionet, patentat, licencat, makra tregtare, te drejta dhe aktive te ngjashme</i>		
<i>Emri i mire</i>		
<i>Parapagime per AAJM</i>		
Aktivitet tatimore te shtyra		
Totali i aktiveve afatgjate	1,843,576	0
TOTALI I AKTIVEVE	29,482,642	3,499,700

DETYRIMET DHE KAPITALI

Detyrime afatshkurtra

<i>Titujt e huamarrjes</i>		
<i>Detyrime ndaj institucioneve te kredise</i>		
<i>Aktetime ne avance per porosi</i>		
<i>Te pagueshme per aktivitetin e shfrytezimit</i>	5,714,298	
<i>Deftesa te pagueshme</i>		
<i>Te pagueshme ndaj njesive ekonomike brenda grupit *</i>		
<i>Te pagueshme ndaj njesive ekonomike ku ka interesa pjesmarrese</i>	1,151,881	117,850
<i>Te pagueshme ndaj punonjesve dhe sigurimeve shoqerore/shendetsore</i>	2,989,403	19,500
<i>Te tjera te pagueshme</i>		
Te pagueshme per shpenzime te konstatuara		
Te ardhura te shtyra		
Provizione		
Totali i detyrimeve afatshkurtra	9,855,582	137,350

Detyrime afatgjata

<i>Titujt e huamarrjes</i>		
<i>Detyrime ndaj institucioneve te kredise</i>		
<i>Aktetime ne avance per porosi</i>		
<i>Te pagueshme per aktivitetin e shfrytezimit</i>		
<i>Deftesa te pagueshme</i>		
<i>Te pagueshme ndaj njesive ekonomike brenda grupit *</i>		
<i>Te pagueshme ndaj njesive ekonomike ku ka interesa pjesmarrese</i>		
<i>Te tjera te pagueshme</i>		
Te pagueshme per shpenzime te konstatuara		
Te ardhura te shtyra		
Provizione		
<i>Provizione per pensione</i>		
<i>Provizione te tjera</i>		
Detyrime tatimore te shtyra		
Totali i detyrimeve afatgjata	0	0

Detyrime totale

	9,855,582	137,350
--	------------------	----------------

Kapitali dhe Rezervat

Kapitali i nenshkruar	3,500,000	3,500,000
Primi i lidhur me kapitalin		
Rezerva rivleresimi		
Rezerva te tjera		
<i>Rezerva ligjore</i>		
<i>Rezerva statutore</i>		
<i>Rezerva te tjera</i>		
<i>Diferenca nga perkthimi i monedhes ne veprimtari te huaja</i>		
Fitimi/(humbja) e pashperndare	(137,650)	
Fitimi/(humbja) e periudhes	16,264,710	(137,650)
Totali i kapitalit qe i takon pronareve njesise ekonomike	19,627,060	3,362,350
Interesa jo-kontrollues		
Totali i kapitalit	19,627,060	3,362,350
TOTALI I DETYRIMEVE DHE KAPITALIT	29,482,642	3,499,700

* ne rastin e pasqyrave financiare te konsoliduara llogarite me njesite ekonomike brenda grupit eliminohen dhe nuk paraqiten ne pasqyren e pozicionit financiar