



REPUBLIKA SHQIPËRISË
KËSHILLI BASHKIAK ELBASAN

NJOFTIM PËR KONSULTIM ME PUBLIKUN

Titulli: Konsultim me publikun “Për miratimin në parim të hapjes së gjurmës së re të rrugës Dopaj-Funar dhe nisjen e procedurave për heqjen nga fondi pyjor të sipërfaqeve që preken nga ky projekt”

Propozuesi: Kryetari i Këshillit Bashkiak

Qëllimi: Ky bashkëbisedim ka për qëllim të përfshijë grupet shoqërore në vendimarrje lidhur me një pikë të rendit të ditës së mbledhjes së ardhshme të Këshillit Bashkiak Elbasan. Këshilli Bashkiak do të organizojë këtë konsultim publik për të marrë mendimin dhe sygjërimet e qytetarëve mbi miratimin e këtij vendimi që kërkon konsultim me bashkësinë bazuar në ligjin 139/2015 “Për vetqeverisjen vendore” Neni 18 dhe Neni 54.

Kalendari:

- Fshati Dopaj datë 18.09.2024 ora 10:00.
- Njësia Administrative Funar, datë 19.09.2024 ora 10:00

| | |
|---|---|
| Qëllimi i konsultimit publik | Konsultimi publik synon të marrë mendimet dhe sygjërimet e qytetarëve lidhur me vendimarrjen e Këshillit Bashkiak Elbasan. |
| Përshkrimi i çështjes | “Për miratimin në parim të hapjes së gjurmës së re të rrugës Dopaj-Funar dhe nisjen e procedurave për heqjen nga fondi pyjor të sipërfaqeve që preken nga ky projekt” |
| Kontaktet dhe afatet e dërgimit të komenteve, rekomandimeve, vërejtjeve | Kontaktet ku do të dërgohen rekomandimet janë: e-mail: alba.papa@elbasani.gov.al |
| Dokumentacioni në lidhje me çështjen që do të konsultohet | Bashkangjitur këtij njoftimi gjeni relacionin dhe projektvendimin që do të shqyrtohet në konsultimin publik. |

KRYETARI I KËSHILLIT BASHKIAK
LUTFI LALA



REPUBLIKA E SHQIPËRISË
BASHKIA ELBASAN

Nr. 3567 Prot.

Elbasan, më: 22 .07.2024.

RELACION

“Për miratimin në parim të hapjes së gjurmës së re të rrugës Dopaj-Funar dhe nisjen e procedurave për heqjen nga fondi pyjor të sipërfaqeve që preken nga ky projekt.”

**KËSHILLIT BASHKIAK
K Ë T U**

Të nderuar Këshilltarë,

Bazuar në ligjin Nr. 139/2015 “Për Vetëqeverisjen Vendore”, i ndryshuar; ligjin Nr. 7850 datë 29.07.1994 “Kodi Civil i Republikës së Shqipërisë”, i ndryshuar; ligjin nr. 107/2014 “Për Planifikimin dhe Zhvillimin e Territorit”, i ndryshuar; ligjin nr. 44/2015 “Kodi i Procedurave Administrative i Republikës së Shqipërisë; V.K.M Nr. 205 datë 21.02.2008 “Për miratimin e listës së Inventarit të Pronave të Paluajtëshme shtetërore, në Komunën Gracen, të Qarkut të Elbasanit”, VKM nr.888, datë 27.12.2022 “Për rastet e dhënies në përdorim dhe për ndryshimin e kategorisë së përdorimit, procedurat dhe dokumentacioni përkatës për ndryshimet e sipërfaqeve dhe pakësimin në volum nga fondi pyjor kombëtar apo zgjerimin e tyre”; V.K.M Nr. 433, datë 8.6.2016 “Për transferimin në pronësi të bashkive të pyjeve dhe të kullotave publike, sipas listave të inventarit, dhe aktualisht në administrim të ministrisë së mjedisit e të ish-komunave/ bashkive” i ndryshuar Ju propozojmë si në vijim:

Subjekti privat “Vëllezërit Hysaj” Sh.P.K, të cilit i është miratuar leja minerare nr. 1932 datë 18.05.2022 nga Ministria e Infrastruktues dhe Energjise për veprimtarinë e shfrytëzimit të gurit gëlqeror, leje nga e cila i lind detyrimi për ndërtimin e infrastrukturës së përcaktuar në leje.

Në këto kushte ky subjekt i është drejtuar Bashkisë Elbasan me shkresën Nr.904/1 Prot., datë 21.02.2022, për realizimin e një bashkëpunimi, i cili parashikon hartimin e plotë të projektit për infrastrukturën rrugore Dopaj(autostrada Tiranë-Elbasan) - Funar si dhe investimin për zbatimin e projektit në segmenti Dopaj-Leja Minerare 2568 m.

Ky aks rrugor është pjesë e rrugës që lidh fshatin Dopaj me zonën e liqeneve të fshatit Funar dhe vazhdon deri në faqen e malit, zonë e cila spikat për bukuritë natyrore të pyjeve, liqeneve, frutikulturave, etj., por që aktualisht aksesimi është problematik pasi terreni është mjaft i veshitur.

Bashkia Elbasan e ka patur në fokus të projekteve të saj ndërtimin e infrastrukturës në këtë aks të ri duke qenë se synon nxitjen e investimeve në promovimin e zonave me potencial turistik nëpërmjet instrumentave strategjikë .

Rruga aktuale që lidh Elbasanin me Funarin pavarisht investimeve të pjeshme që i janë bërë mbetët një rrugë e vështirë, me shumë kthesa dhe shtrihet në një terren të vështirë, çka e bën atë jo të përdorshme në çdo stinë të vitit dhe nga çdo lloj mjete.

Nisur nga sa më sipër, gjurma e projektit të paraqitur *shtrihet në pasuritë e detajuara në planvendosjen bashkëlidhur*, ku një pjesë e të cilave janë në pronësi të Bashkisë Elbasan, ndërsa për pasuritë e tjera do të merret dakortësimi i Institucioneve përkatëse.

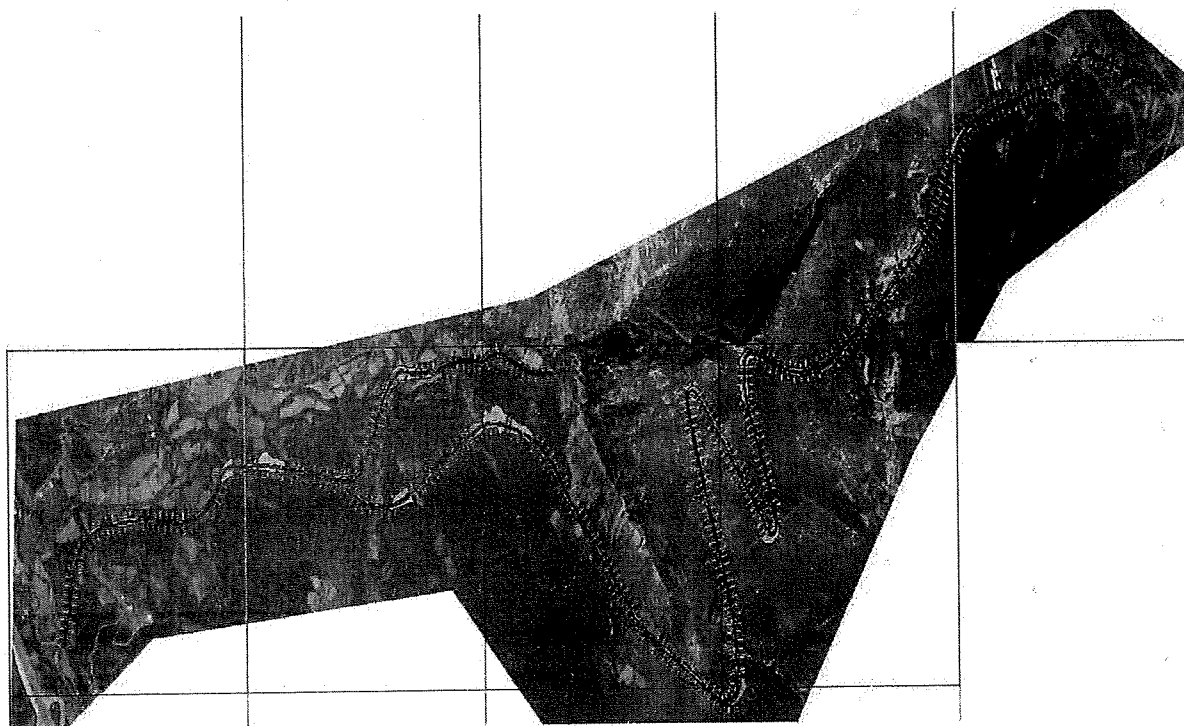
Në kuadër të këtij projekti, Bashkia përfiton projektin e hartuar nga subjekti privat sipas detyrës së projektimit të hartuar nga Bashkia Elbasan dhe investimin e segmentit nga fshati Dopaj deri në zonën minerare për të cilën subjekti “Vëllezërit Hysaj” Sh.P.K, është i pajisur me leje minerare nr. 1932 datë 18.05.2022 nga Ministria e Infrastruktues dhe Energjise për veprimtarinë e shfrytëzimit të gurit gëlqeror.

Cdo pasuri që preket nga ky investim nuk do të tjetërsohet në pronësi dhe e gjithë infrastruktura rrugore e re do të regjistrohet në pronësi të bashkisë.

Të dhënat teknike të objektit janë si mëposht:

- Segmenti Dopaj-Funar 7806 m
- Segmenti Dopaj-Leja Minerare 2568 m
- Nga km 0 deri tek 1450 m është segment i perbashket për te dyja segmentet
- Segmenti (rruga e kantierit) 2568-1450=1118 m
- Total te dyja segmentet rrugore 7806+1118=8924 m (8.9 km)

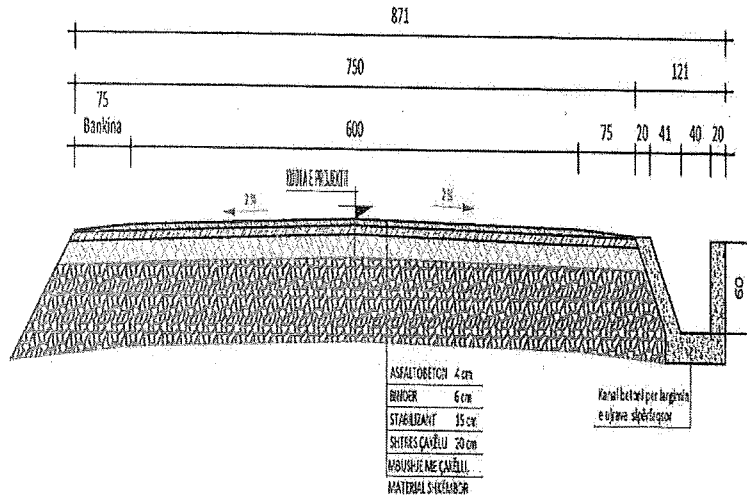
PLANVENDOSJA E RRUGES DOPAJ-FUNAR



Figuro 3: Aksi i rruges

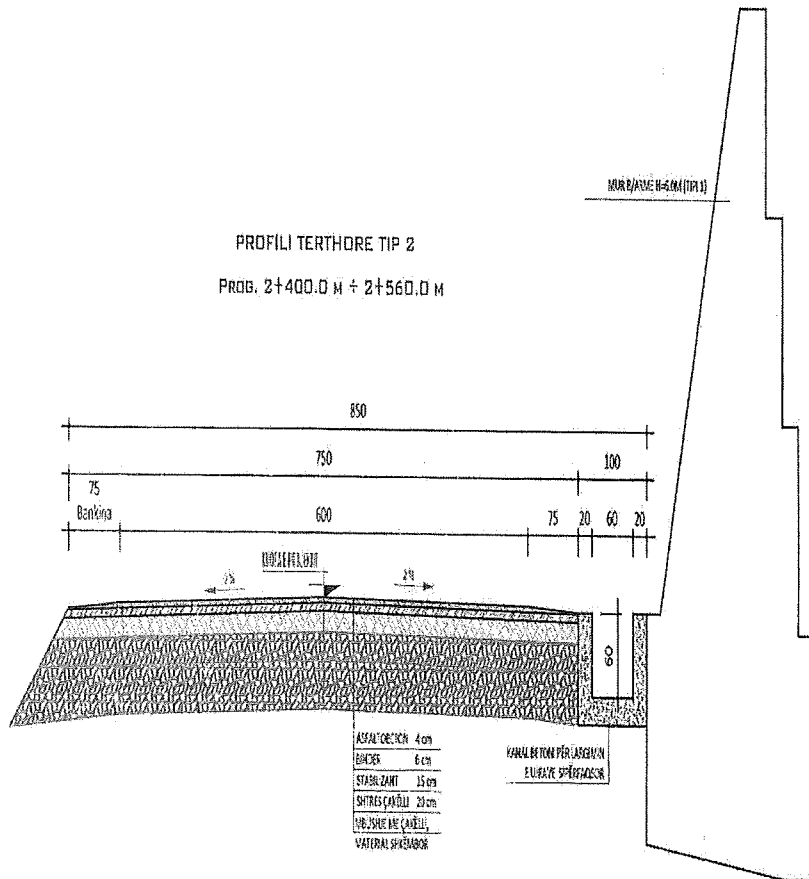
PROFILI TERTHORE TIP 1

PROG. 0+000.0 M ÷ 2+375.0 M
 PROG. 2+575.0 M ÷ 7+806.0 M
 PROG. 0+000.0 M ÷ 1+125.0 M (DEGEZIMI)



PROFILI TERTHORE TIP 2

PROG. 2+400.0 M ÷ 2+560.0 M



Kjo gjurmë e re rrugore me një gjatesi totale prej 6379 m do të hapet trase e re e gjitha me një gjerësi rruge 6.0 m dhe me bankina 0.75 m në të dy krahët e rrugës.

Ky aks i ri që do të ndërtohet do tu bazohet kushteve të projektimit dhe do të plotësoj këto parametra:

- Gjerësi asfalti 6.0 m
- Bankina, në të dy krahët e rrugës me gjerësi 0.75 m
- Gjerësia e përgjithshme e kurorës së rrugës 6.5 m
- Shpejtësi të projektuar 30 km/ore.
- Intensiteti i trafikut 30 – 50 automjete njësi.

Pjesa tjetër e investimit do të mbulohet nga Bashkia Elbasan menjëherë me krijimin e burimeve të financimit.

Për sa më sipër, Ju propozojmë miratimin në parim të hapjes së gjurmës së re të rrugës Dopaj-Funar dhe nisjen e procedurave për heqjen nga fondi pyjor të sipërfaqeve që preken nga ky projekt.

KRYETARI
Gledian Llatja

Me urdhër e porosi
ZV/KRYETAR
Aulona Bylykbasht



Drejtorja P. F.Boja

Drejtorja P.Zh.T

Drejtorja e Pyjeve

Specialisti Kadastres Pyjore

Drejtorja P.P.: A. Pisha

Drejtorja P.P.Zh.U.Sh.I.:

B.Korumi

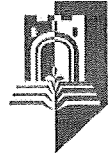
A. Muhametaj

K.Gripshi

A.Muca

A.Branzhi

D. Meta



REPUBLIKA E SHQIPËRISË
BASHKIA ELBASAN
KËSHILLI BASHKIAK

Nr. _____ Prot.

Elbasan, më ____ . ____ .2024

Projekt – Vendim

Nr _____ Datë _____ / _____ /2024






“Për miratimin në parim të hapjes së gjurmës së re të rrugës Dopaj-Funar dhe nisjen e procedurave për heqjen nga fondi pyjor të sipërfaqeve që preken nga ky projekt.”

Këshilli Bashkiak në mbledhjen e tij të datës ____ / ____ /2024, pasi shqyrtoi materialin e paraqitur nga administrata e Bashkisë në lidhje me projektin për zhvillimin infrastrukturor për hapjen e rrugës së re Dopaj – Funar, bazuar në ligjin 139/2015 “Për vetqeverisjen vendore” nenet 8, 9, 23 54 të tij, ligjin Nr. 7850 datë 29.07.1994 “Kodi Civil i Republikës së Shqipërisë”, i ndryshuar; ligjin nr. 107/2014 “Për Planifikimin dhe Zhvillimin e Territorit”, i ndryshuar; ligjin nr. 44/2015 “Kodi i Procedurave Administrative i Republikës së Shqipërisë; V.K.M Nr. 205 datë 21.02.2008 “Për miratimin e listës së Inventarit të Pronave të Paluajtëshme shtetërore, në Komunën Gracen, të Qarkut të Elbasanit”, VKM nr.888, datë 27.12.2022 “Për rastet e dhënies në përdorim dhe për ndryshimin e kategorisë së përdorimit, procedurat dhe dokumentacioni përkatës për ndryshimet e sipërfaqeve dhe pakësimin në volum nga fondi pyjor kombëtar apo zgjerimin e tyre“; V.K.M Nr. 433, datë 8.6.2016 “Për transferimin në pronësi të bashkive të pyjeve dhe të kullotave publike, sipas listave të inventarit, dhe aktualisht në administrim të ministrisë së mjedisit e të ish-komunave/ bashkive” i ndryshuar,

Vendosi

- 1- Të miratojë në parim hapjen e rrugës së re Dopaj – Funar, rrugë rurale me gjatësi 7806 m, sipas plan-vendosjes bashkangjitur dhe pjesë e këtij vendimi.
- 2- Zbatimi i projektit për ndërtimin e rrugës të bëhet sipas kriterëve dhe standarteve teknike-ligjore të parashikuar në aktet ligjore e nënligjore në fuqi.
- 3- Subjekti kërkues i paisur me leje minerare nr. 1932 datë 18.05.2022 nga Ministria e Infrastrukturs dhe Energjise për veprimtarinë e shfrytëzimit të gurit gëlqeror, të ndërtojë pjesën e parë, segmentin e rrugës nga Segmenti Dopaj-Leja Minerare 2568 m.
- 4- Bashkia të marrë masat për gjetjen e burimeve të financimit për pjesën tjetër të projektit.

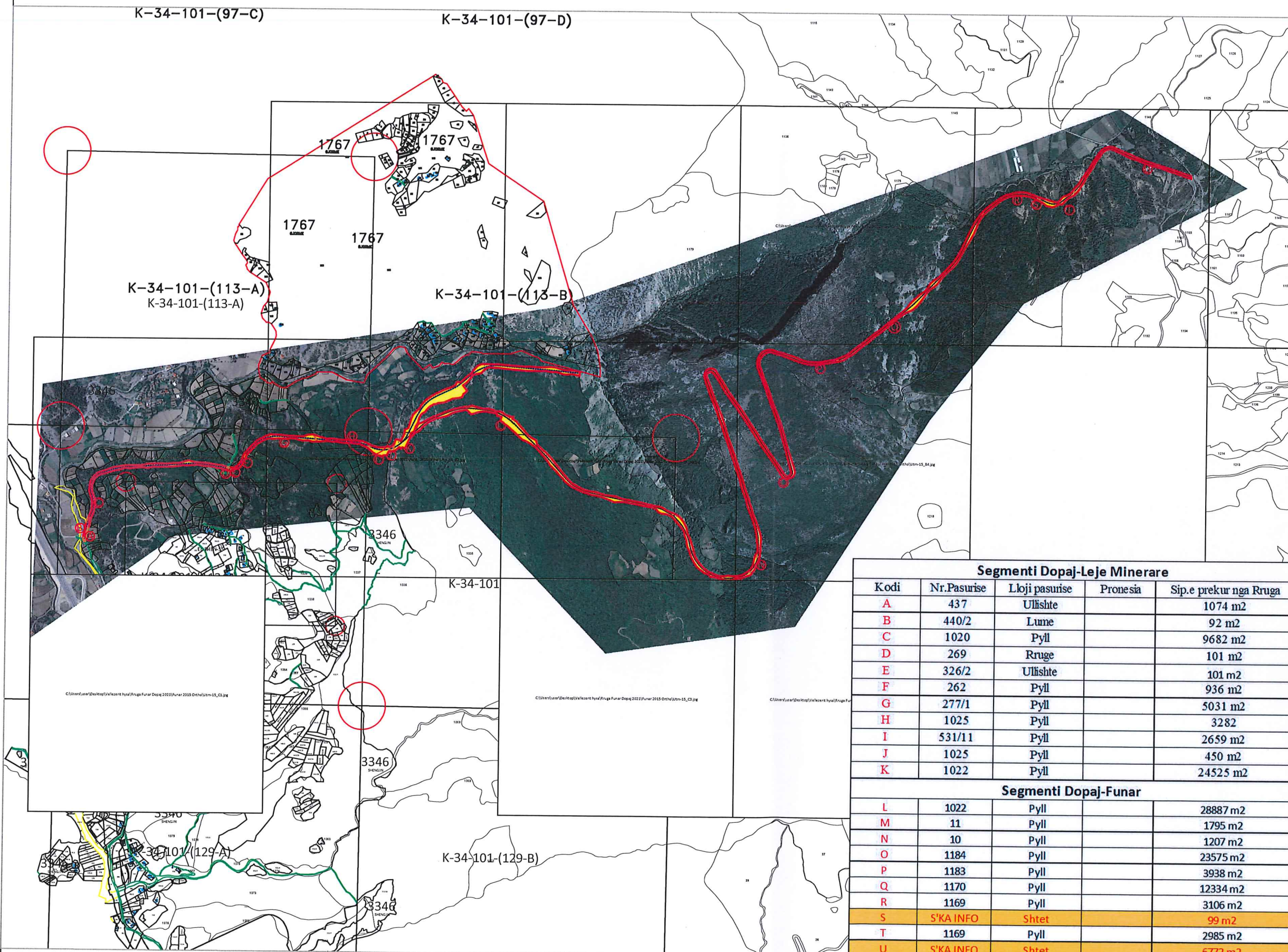
- 5- Agjensia e Pyjeve Bujqësisë e Mjedisit të nis procedurat për heqjen nga fondi pyjor të sipërfaqeve që preken nga ky projekt.
- 6- Ngarkohen Drejtoria e Pëgjithshme e Planifikim-Zhvillimit Urban dhe Shërbimeve Infrastrukturore dhe Agjensia e Pyjeve Bujqësisë e Mjedisit me zbatimin e këtij vendimi
- 7- Ky vendim hyn në fuqi menjëherë

| | | |
|------------|--------------|---|
| D.P. | M Avllazagaj |  |
| D.P.ZH.T. | A. Muhametaj |  |
| D.P.P | A.Pisha |  |
| D.Juridike | A. Hoxha |  |
| A.P.B.M. | Sh. Çullhaj |  |

Sek. K. Bashkiak
E. Çuni

Kryetari
L. Lala

RRUGA DOPAJ -FUNAR



| Segmenti Dopaj-Leje Minerare | | | | |
|------------------------------|-------------|----------------|----------|------------------------|
| Kodi | Nr.Pasurise | Lloji pasurise | Pronesia | Sip.e prekur nga Rruga |
| A | 437 | Ullishte | | 1074 m2 |
| B | 440/2 | Lume | | 92 m2 |
| C | 1020 | Pyll | | 9682 m2 |
| D | 269 | Rruge | | 101 m2 |
| E | 326/2 | Ullishte | | 101 m2 |
| F | 262 | Pyll | | 936 m2 |
| G | 277/1 | Pyll | | 5031 m2 |
| H | 1025 | Pyll | | 3282 |
| I | 531/11 | Pyll | | 2659 m2 |
| J | 1025 | Pyll | | 450 m2 |
| K | 1022 | Pyll | | 24525 m2 |
| Segmenti Dopaj-Funar | | | | |
| Kodi | Nr.Pasurise | Lloji pasurise | Pronesia | Sip.e prekur nga Rruga |
| L | 1022 | Pyll | | 28887 m2 |
| M | 11 | Pyll | | 1795 m2 |
| N | 10 | Pyll | | 1207 m2 |
| O | 1184 | Pyll | | 23575 m2 |
| P | 1183 | Pyll | | 3938 m2 |
| Q | 1170 | Pyll | | 12334 m2 |
| R | 1169 | Pyll | | 3106 m2 |
| S | S'KA INFO | Shtet | | 99 m2 |
| T | 1169 | Pyll | | 2985 m2 |
| U | S'KA INFO | Shtet | | 6772 m2 |

SHENIME TEKNIKE

1. KY PROJEKT ESHTË PRONË E BASHKISË ELBASAN.
2. NUK LEJOHET KOPJIMI APO RIPRODHIMI I KETIJ VIZATIMI PA AUTORIZIMIN E DRETORISE SE PROJEKTIMIT DHE SHERBIMEVE INXHINIERIKE NE BASHKINE ELBASAN.
3. TE RESPEKTOHEN DIMENSIONET E SHKRUARA NE VIZATIM.
4. PER CDO PAQARTESI APO MOSPËRPUTHJE TE PROJEKTIT ME SITUATEN NE TERREN TE MERRËT KONTAKT ME PROJEKTUESIN
5. NUK LEJOHET ASNJE NDRYSHIM I PROJEKTIT PA MIRATIMIN SPECIFIK TE D.P.SH.I -se.
6. PER PERCAKTIMIN E NGJYRAVE, MATERIALEVE APO MALLRAVE QE DO TE PERDOREN NE KETE PROJEKT DUHET TE MERRËT FILLIMISH TE MERRËT MIRATIMI I PROJEKTUESIT DHE SUPERVIZORIT.

ADRESA: NJA. FUNAR

KRYETARI BASHKISE
 GLEDIAN LLATJA

RISH: PERSHIKIMI : _____ NGA: DATA: _____
 FAZA E PROJEKUT: _____

BASHKIA ELBASAN
 Rruga: "Germal Stafa"
 Lagja: "Brig 17 Sulmuese"
 +35554400152
 email: bashkiaelbasan@elbasani.gov.al
 web: www.elbasani.gov.al

INVESTITOR:

BASHKIA ELBASAN

DREJTORIA PROJEKTIMIT

Drejtor
ark/Marvis Avllazagaj

PROJEKTUES:

MATJET TOPOGRAFIKE:
Sektori Azhornimit Topografik

Pergjegjes Sektori:
Ing. Gjeodet: Elmor Mihali

Specialiste:
Ing. Gjeodet: Fatjona Boja

PROJEKTI:
RRUGA DOPAJ FUNAR

EMERTIMI I FLETES:
PLANVENDOSJE

| | | |
|--------------|-------------------------|----------------------|
| SHKALLA A3: | DATA: 09 / 09 / 2024 | VIZATOI / KONTROLLOR |
| PROJEKTI NR: | FLETA NR: A3 / 5 | RISHIKIMI: |